



ADLFI. Archéologie de la France - Informations

une revue Gallia

Espace Caraïbes | 2019

Saint-Esprit – Habitation l’Avenir (2)

Opération préventive de diagnostic (2019)

Sandrine Delpech



Édition électronique

URL : <https://journals.openedition.org/adlfi/113461>

ISSN : 2114-0502

Éditeur

Ministère de la Culture

Référence électronique

Sandrine Delpech, « Saint-Esprit – Habitation l’Avenir (2) » [notice archéologique], *ADLFI. Archéologie de la France - Informations* [En ligne], Espace Caraïbes, mis en ligne le 31 janvier 2022, consulté le 01 février 2022. URL : <http://journals.openedition.org/adlfi/113461>

Ce document a été généré automatiquement le 1 février 2022.

© ministère de la Culture et de la Communication, CNRS

Saint-Esprit – Habitation l'Avenir (2)

Opération préventive de diagnostic (2019)

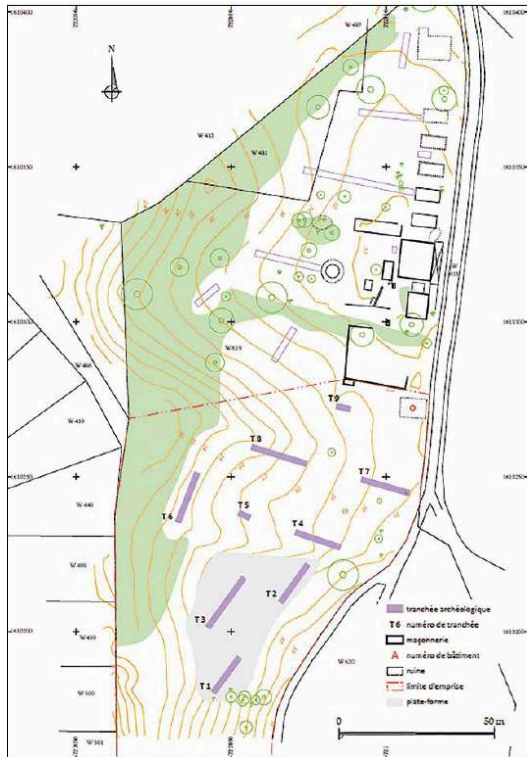
Sandrine Delpech

NOTE DE L'ÉDITEUR

Organisme porteur de l'opération : Inrap

- 1 Une campagne de sondages a été prescrite par le Service régional de l'archéologie dans le cadre du projet de construction d'une villa individuelle sur la commune de Saint-Esprit, au lieu-dit « Habitation l'Avenir ». La parcelle concernée est bordée à l'ouest par une ravine et à l'est par un chemin privé et la maison de maître de l'habitation l'Avenir. Les parcelles visées sont circonscrites au sud du bourg de Saint-Esprit dans les pentes de deux mornes, sur lesquels a été implanté le quartier ouvrier de l'habitation l'Avenir, dont les bâtiments sont encore visibles en élévation sur le morne voisin, et la maison de maître datée de 1929 au sud, autour de laquelle s'organisent des terrasses et bâtisses en ruine. Un bâtiment situé dans l'angle nord-est de la parcelle et quelques rares vestiges métalliques (chaudière, rouleau) témoignent de l'existence de constructions liées à l'habitation sucrière dans cette zone, aujourd'hui disparue. Les sondages réalisés sur l'ensemble du terrain concerné par l'aménagement n'ont révélé aucun autre vestige.

Fig. 1 – Plan de répartition des sondages



DAO: P-Y. Devillers, S. Delpech (Inrap).

Fig. 2 – Vue générale des sondages



Cliché : S. Delpech (Inrap).

INDEX

chronologie <https://ark.frantiq.fr/ark:/26678/pcrt9hLpUyQcym>, <https://ark.frantiq.fr/ark:/26678/pcrti15znJ6Z4o>, <https://ark.frantiq.fr/ark:/26678/pcrtPSEEZSBEJp>

Année de l'opération : 2019

lieux <https://ark.frantiq.fr/ark:/26678/pcrtA9QOB3otnt>, <https://ark.frantiq.fr/ark:/26678/pcrtq9rmvQX6ie>, <https://ark.frantiq.fr/ark:/26678/pcrtasZ5N3aE3O>, <https://ark.frantiq.fr/ark:/26678/pcrt5LUvC9wbpF>

nature <https://ark.frantiq.fr/ark:/26678/pcrtWWQS75V5Bc>

AUTEURS

SANDRINE DELPECH

Inrap

DIRECTEURFOUILLES_DESCRIPTION

SANDRINE DELPECH

Inrap