



**ADLFI. Archéologie de la France -
Informations**
une revue Gallia
Normandie | 1995

Rouen – 102 rue Saint-Hilaire

Serge Le Maho



Édition électronique

URL : <http://journals.openedition.org/adlfi/12208>
ISSN : 2114-0502

Éditeur

Ministère de la Culture

Référence électronique

Serge Le Maho, Dominique Pitte, « Rouen – 102 rue Saint-Hilaire » [notice archéologique], *ADLFI. Archéologie de la France - Informations* [En ligne], Normandie, mis en ligne le 01 mars 2004, consulté le 15 décembre 2020. URL : <http://journals.openedition.org/adlfi/12208>

Ce document a été généré automatiquement le 15 décembre 2020.

© ministère de la Culture et de la Communication, CNRS

Rouen – 102 rue Saint-Hilaire

Serge Le Maho

Identifiant de l'opération archéologique : 4099

Date de l'opération : 1994 - 1995 (SU) ; 1993 (SD)

Inventeur(s) : Le Maho Serge ; Pitte Dominique (SRA)

- 1 Une nécropole bordant la rue Saint-Hilaire (qui reprend le tracé d'une voie antique) a été identifiée par J.-M. Thaurin en 1865 (Thaurin, Jacques-Michel. 1865.). En 1994, la construction d'une résidence au numéro 102, a offert l'opportunité de réaliser une fouille sur ce site connu uniquement par des découvertes anciennes, voir site L sur le plan général de la ville de Rouen (Fig. n°1 : Plan général).
- 2 De petits creusements interprétés comme des prélèvements d'argile marquent les premières traces d'occupation. Le terrain est ensuite aplani grâce à l'apport de remblais riches en os d'animaux et en céramiques appartenant à une fourchette chronologique comprise entre le II^e s. et le milieu du III^e s. Ils proviendraient sans doute du curage de dépotoirs.
- 3 Une poche incluse dans ces remblais comprenait un fragment de gobelet en verre de forme « Morin-Jean 81 », portant une inscription gravée et un décor peint représentant un gladiateur [(Fig. n°2 : Fragment de gobelet en verre avec gladiateur) et (Fig. n°3 : Fragment de gobelet en verre avec gladiateur)]. Sa datation oscille entre la fin du II^e s. et le milieu du III^e s. Ce modèle, rarement rencontré, trouve des éléments comparables notamment au Danemark et en Allemagne (Le Maho, Serge ; Sennequier, Geneviève. 1996.).
- 4 Treize inhumations et une sépulture à incinération, bordées au sud par un chemin empierré de silex de même axe que la voie romaine, sont conservées sur 64 m². Les inhumations, certainement aménagées dans des cercueils en bois, datent de la seconde moitié du III^e s. Il s'agit de treize adultes dont trois hommes et quatre femmes. Le mobilier contenu dans les sépultures se compose de céramiques, bijoux en bronze et monnaies ainsi que d'éléments lapidaires et de verrerie inédits. Une bouteille

cylindrique d'un type rare pour la Haute-Normandie ainsi qu'un gobelet apode en verre étaient déposés au milieu de la zone funéraire.

- 5 Le sommet de l'une des inhumations était colmaté par un fragment de sarcophage tectiforme (Fig. n°4 : Fragment de sarcophage tectiforme avec décor sculpté). Il s'agit d'un fronton triangulaire avec décor inachevé de feuillage encadrant un buste représenté de face. Deux personnages corniers portant des bonnets phrygiens sont disposés latéralement. À la base du fronton figurent les lettres DMM signifiant : *Diis Manibus et Memoriam* (aux dieux manes et à la mémoire).
- 6 À cette phase d'inhumation succède, vers la fin du III^e s., un remblaiement du site. Une incinération féminine dans un vase en céramique était accompagnée d'un flacon de verre.
- 7 Malgré la faible étendue des vestiges, l'opération a permis de préciser la chronologie de la nécropole et d'apprécier la qualité du mobilier.

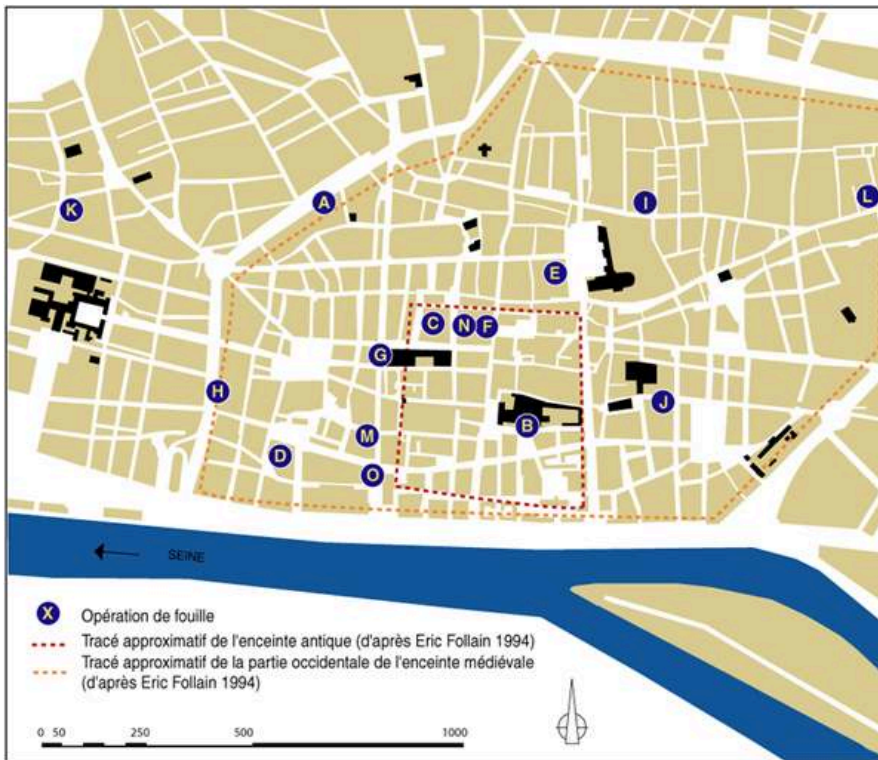
BIBLIOGRAPHIE

Thaurin, Jacques-Michel. 1865 : *Notices archéologiques sur les monuments historiques du II^e au XVII^e s., trouvés dans le sol de Rouen*, Rouen, Brières et fils, I, brochure n° 7, 32 p.

Le Maho, Serge-Sennequier, Geneviève. 1996 : « À propos d'un verre peint trouvé à Rouen (fin II^e s. – milieu III^e s.) », *Annales des congrès de l'Association internationale pour l'histoire du verre*, 1995.

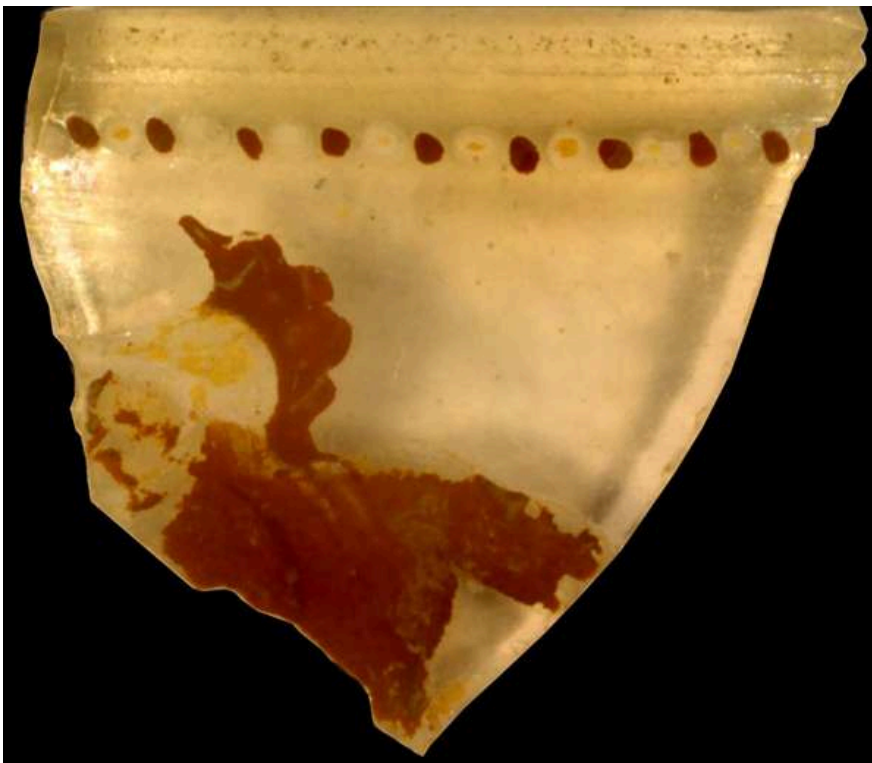
ANNEXES

Fig. n°1 : Plan général



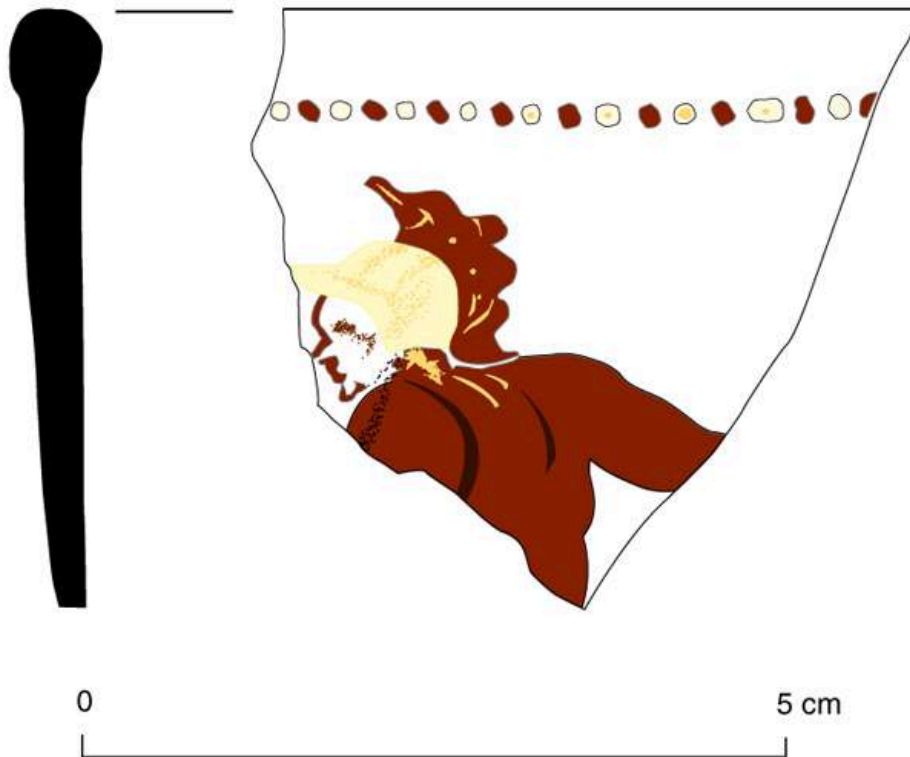
Auteur(s) : Cliville, Jean-Louis ; Ciezar-Epailly, Laurence. Crédits : ADLFI - Cliville, Jean-Louis ; Ciezar-Epailly, Laurence (2003)

Fig. n°2 : Fragment de gobelet en verre avec gladiateur



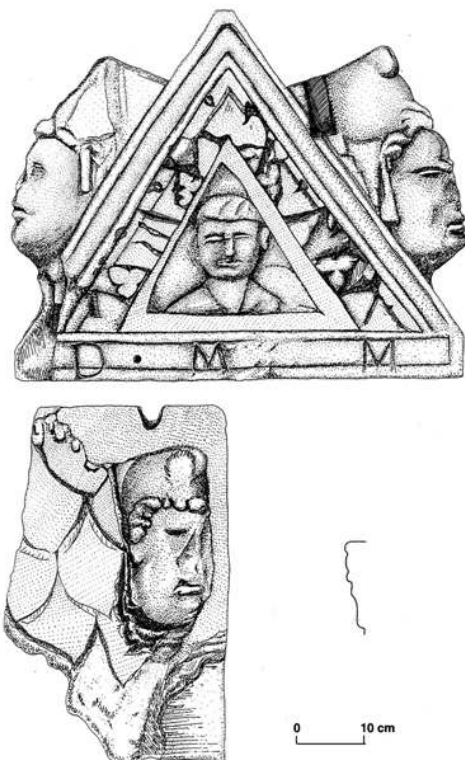
Auteur(s) : Pitte, Dominique. Crédits : ADLFI - Pitte, Dominique (2003)

Fig. n°3 : Fragment de gobelet en verre avec gladiateur



Auteur(s) : Le Maho, Serge. Crédits : ADLFI - Le Maho, Serge (2003)

Fig. n°4 : Fragment de sarcophage tectiforme avec décor sculpté



Auteur(s) : Le Maho, Serge. Crédits : ADLFI - Le Maho, Serge (2003)