



ADLFI. Archéologie de la France - Informations

une revue Gallia

Auvergne-Rhône-Alpes | 2012

Saint-Vulbas – Rue des Claires-Fontaines

Opération préventive de diagnostic (2012)

Anne-Claude Remy



Édition électronique

URL : <https://journals.openedition.org/adlfi/20525>

ISSN : 2114-0502

Éditeur

Ministère de la Culture

Référence électronique

Anne-Claude Remy, « Saint-Vulbas – Rue des Claires-Fontaines » [notice archéologique], *ADLFI. Archéologie de la France - Informations* [En ligne], Auvergne-Rhône-Alpes, mis en ligne le 01 mars 2018, consulté le 28 septembre 2021. URL : <http://journals.openedition.org/adlfi/20525>

Ce document a été généré automatiquement le 28 septembre 2021.

© ministère de la Culture et de la Communication, CNRS

Saint-Vulbas – Rue des Claires-Fontaines

Opération préventive de diagnostic (2012)

Anne-Claude Remy

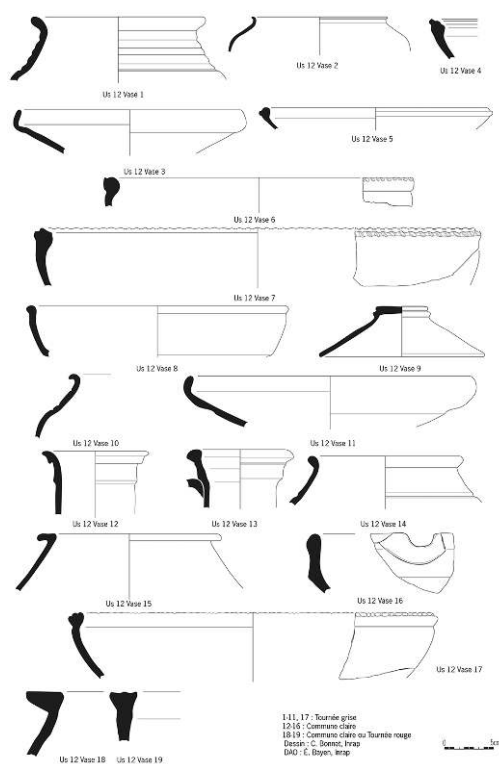
NOTE DE L'ÉDITEUR

Organisme porteur de l'opération : Inrap

- 1 L'opération archéologique est localisée à Saint-Vulbas, sur la rive droite du Rhône, en amont de son confluent avec l'Ain, et sur la bordure orientale de la plaine de l'Ain. Cette intervention concerne la parcelle A726, d'une surface de 749 m², et qui est elle-même touchée à l'est par la tranchée des réseaux d'extension EU/EP.
- 2 Quatre sondages archéologiques ont été réalisés sur la totalité de l'emprise concernée par le projet de construction. La surface diagnostiquée atteint un total de 20 % d'ouverture de sondages.
- 3 Cette opération atteste de la continuité des sites protohistorique et antique au nord de la fouille réalisée en 2011 (Argant-Latour 2012). Pour la période ancienne, un niveau de cailloutis (sol ? chemin ?) est daté par la céramique de l'âge du Bronze final III. Aucune structure n'a été découverte dans le cadre de ce diagnostic. Il s'agit uniquement de couches archéologiques pouvant correspondre à des niveaux de circulation (Chemin ?). La présence de mobilier daté de La Tène finale, bien que hors stratigraphie, permet d'établir malgré tout la possibilité de structures. Rappelons qu'une occupation de La Tène finale a été mise au jour lors de la fouille de la maison de retraite (MAPAD). Pour l'Antiquité, les études céramiques attestent de trois phases chronologiques : l'une du tout début du 1^{er} s., la seconde de la deuxième moitié du 1^{er} s. apr. J.-C. et la dernière des III^e-IV^e s. Les deux premières périodes sont associées à des niveaux de circulations et à des murs (bâti denses et complexes), et la troisième est présente uniquement dans un remblai et dans une couche remaniée par les labours. On peut également se reporter à

la lecture du rapport de fouille de la maison de retraite (Remy 2011), qui présente des datations identiques pour les occupations antiques.

Fig. 1 – Céramiques



1-11-17, tournée grise ; **12-16**, commune claire ; **18-19**, commune claire ou tournée rouge.

Dessins : C. Bonnet, E. Bayen (Inrap).

INDEX

Année de l'opération : 2012

chronologie <https://ark.frantiq.fr/ark:/26678/pcrtHlenwSnkDM>, <https://ark.frantiq.fr/ark:/26678/pcrtGTWptWn8qu>, <https://ark.frantiq.fr/ark:/26678/pcrtQGLpWkh9Gt>, <https://ark.frantiq.fr/ark:/26678/pcrtxT02uJOogm>, <https://ark.frantiq.fr/ark:/26678/pcrtof7EHNsS2e>, <https://ark.frantiq.fr/ark:/26678/pcrtZTmusVUU24>, <https://ark.frantiq.fr/ark:/26678/pcrtIkSWVMVuqB>, <https://ark.frantiq.fr/ark:/26678/pcrtH5r3FYBpwe>, <https://ark.frantiq.fr/ark:/26678/pcrt0LUUgO9UTA>, <https://ark.frantiq.fr/ark:/26678/pcrtglKdV7BFE7>, <https://ark.frantiq.fr/ark:/26678/pcrt0auHUwTKix>

nature <https://ark.frantiq.fr/ark:/26678/pcrtWWQS75V5Bc>

lieux <https://ark.frantiq.fr/ark:/26678/pcrtSEeAipsBlD>, <https://ark.frantiq.fr/ark:/26678/crtB8WDyqd6u9>, <https://ark.frantiq.fr/ark:/26678/pcrtLWfwZwjwu2>, <https://ark.frantiq.fr/ark:/26678/pcrti9EHM6uoIr>

sujets <https://ark.frantiq.fr/ark:/26678/pcrt1DMOWvDF4j>, <https://ark.frantiq.fr/ark:/26678/pcrtKJVpuP3AET>, <https://ark.frantiq.fr/ark:/26678/pcrtDlzbGxWvTo>, <https://ark.frantiq.fr/ark:/26678/pcrtM9HMQTIGJV>, <https://ark.frantiq.fr/ark:/26678/pcrtDpSNLz1mSr>, <https://ark.frantiq.fr/ark:/26678/pcrtIxHmbVwDYW>

AUTEURS

ANNE-CLAUDE REMY

Inrap