



ADLFI. Archéologie de la France - Informations

une revue Gallia

Pays de la Loire | 2009

Pays de Retz

Prospection inventaire (2009)

Philippe Forré



Édition électronique

URL : <http://journals.openedition.org/adlfi/36725>

ISSN : 2114-0502

Éditeur

Ministère de la Culture

Référence électronique

Philippe Forré, « Pays de Retz » [notice archéologique], *ADLFI. Archéologie de la France - Informations* [En ligne], Pays de la Loire, mis en ligne le 20 septembre 2020, consulté le 15 décembre 2020. URL : <http://journals.openedition.org/adlfi/36725>

Ce document a été généré automatiquement le 15 décembre 2020.

© ministère de la Culture et de la Communication, CNRS

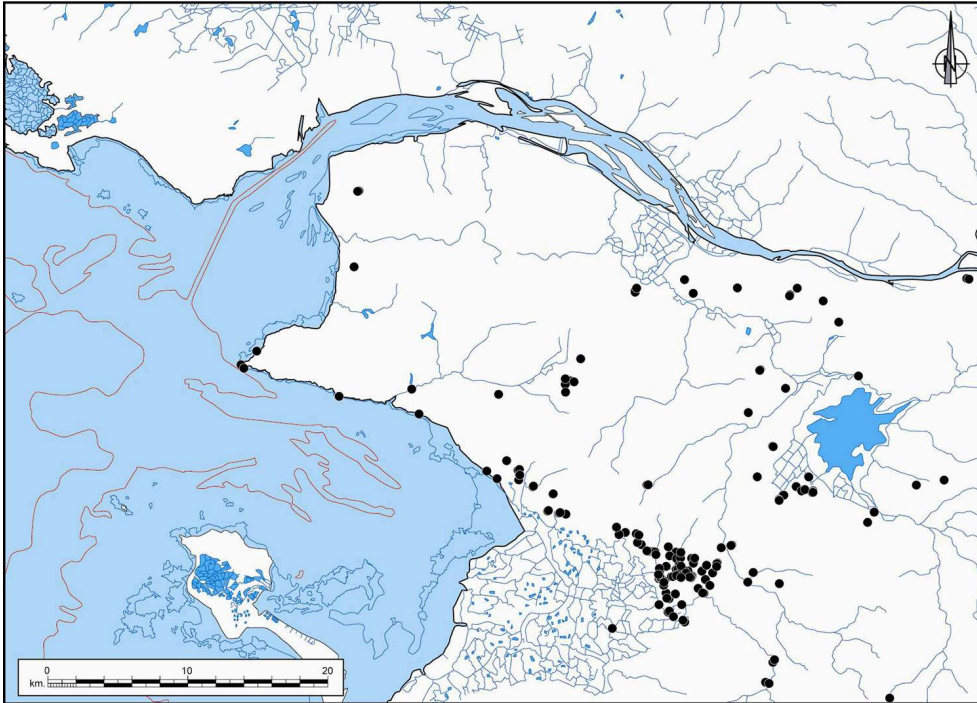
Pays de Retz

Prospection inventaire (2009)

Philippe Forré

- 1 Poursuivant le travail d'inventaire débuté en 2008, l'intégralité des découvertes réalisées sur le secteur géographique concerné a fait l'objet de fiches de déclaration. Contrairement aux précédentes études réalisées en 2008 et décrivant de façon exhaustive l'occupation néolithique du site de Guibreloeu et les occupations multiples des secteurs de Sainte-Croix et Richebourg, situés sur la commune de Machecoul, celles présentées dans la cadre du rapport 2009, se sont limitées à une description succincte du mobilier découvert et à une localisation précise des vestiges sur le cadastre le plus récent et sur une couverture cartographique de l'IGN (éch. : 1/25000).
- 2 Au terme de cet archivage précis, des informations concernant 186 sites et indices de sites, répartis sur 25 communes et couvrant les périodes allant du Paléolithique le plus ancien à l'Époque moderne sont mis en évidence.

Fig. 1 – Carte de répartition des sites déclarés



DAO : P. Forré (Inrap).

INDEX

Année de l'opération : 2009

nature <https://ark.frantiq.fr/ark:/26678/crtBhWSZf1tw8>

chronologie <https://ark.frantiq.fr/ark:/26678/pcrtwpx5MU2hlw>, <https://ark.frantiq.fr/ark:/26678/pcrtFS9v4PxyYL>, <https://ark.frantiq.fr/ark:/26678/pcrtVgXMuQrnxx>, <https://ark.frantiq.fr/ark:/26678/pcrtHlenwSnkDM>, <https://ark.frantiq.fr/ark:/26678/pcrtXT02uJOgm>, <https://ark.frantiq.fr/ark:/26678/pcrtof7EHNsS2e>, <https://ark.frantiq.fr/ark:/26678/pcrtZTmusVUU24>, <https://ark.frantiq.fr/ark:/26678/pcrtAQyKm9qosx>, <https://ark.frantiq.fr/ark:/26678/pcrtPSEESBEJp>

lieux <https://ark.frantiq.fr/ark:/26678/pcrtSEeAipsBLD>, <https://ark.frantiq.fr/ark:/26678/pcrtSpGjhXdyI>, <https://ark.frantiq.fr/ark:/26678/pcrt838rXVo1E0>, <https://ark.frantiq.fr/ark:/26678/pcrt9dHhZhLkZ1>, <https://ark.frantiq.fr/ark:/26678/pcrtRIS4y4XXSl>

AUTEURS

PHILIPPE FORRÉ

Inrap