



ADLFI. Archéologie de la France - Informations

une revue Gallia

Auvergne-Rhône-Alpes | 1991

Saint-Marcel-d'Ardèche – Abri de la Vesignée

Fouille préventive d'urgence (1991)

René Gilles



Édition électronique

URL : <https://journals.openedition.org/adlfi/61821>

ISSN : 2114-0502

Éditeur

Ministère de la Culture

Référence électronique

René Gilles, « Saint-Marcel-d'Ardèche – Abri de la Vesignée » [notice archéologique], *ADLFI. Archéologie de la France - Informations* [En ligne], Auvergne-Rhône-Alpes, mis en ligne le 20 mars 2021, consulté le 26 août 2021. URL : <http://journals.openedition.org/adlfi/61821>

Ce document a été généré automatiquement le 26 août 2021.

© ministère de la Culture et de la Communication, CNRS

Saint-Marcel-d'Ardèche – Abri de la Vesignée

Fouille préventive d'urgence (1991)

René Gilles

NOTE DE L'ÉDITEUR

Gilles R. 1991 : *Abri de la Vesignée*.

- 1 En raison de l'étendue même de l'abri, les résultats ne peuvent être que très partiels. Les niveaux supérieurs, de l'âge du Bronze et protohistoriques sont bouleversés sur les surfaces étudiées. Par contre, l'horizon néolithique est en général bien en place. Il comprend une abondante céramique, qui se caractérise par son absence de décor, avec une extrême rareté de l'outillage lithique mais avec des instruments en os bien représentatifs.
- 2 Quelques petits récipients brisés sur place ont pu être reconstitués. Leur forme permet d'attribuer provisoirement l'ensemble au Néolithique récent, hypothèse à confirmer par une datation.
- 3 Plusieurs structures ont été creusées dans le cailloutis sur lequel repose l'industrie. Il semble que la plupart des fosses à fond en « cuvette » aient pu servir à déposer des vases silos. De nombreux tessons de grands récipients gisaient dans et à côté de ces structures. Le sol de la partie décapée (soit 17 m²) contenait de nombreux grains de céréales. Cet ensemble de remarques permet de penser que cette surface était destinée au stockage des provisions plutôt qu'à un habitat proprement dit. Quelques coprolithes d'ovicapridés suggèrent qu'à d'autres moments l'abri pouvait aussi servir de bergerie. Sur les 5 m² fouillés cette année, le niveau mésolithique était absent.
- 4 Le profond sondage de 3,50 m poussé jusqu'au *substratum* a été complété par un relevé stratigraphique de la face ouest. Les zones charbonneuses, faisant entrevoir un habitat épipaléolithique, n'ont pas donné d'industrie, seulement un peu de faune.

Fig. 1 – Intérieur de l'abri : la face nord en cours de fouille



Cliché : équipe de fouille.

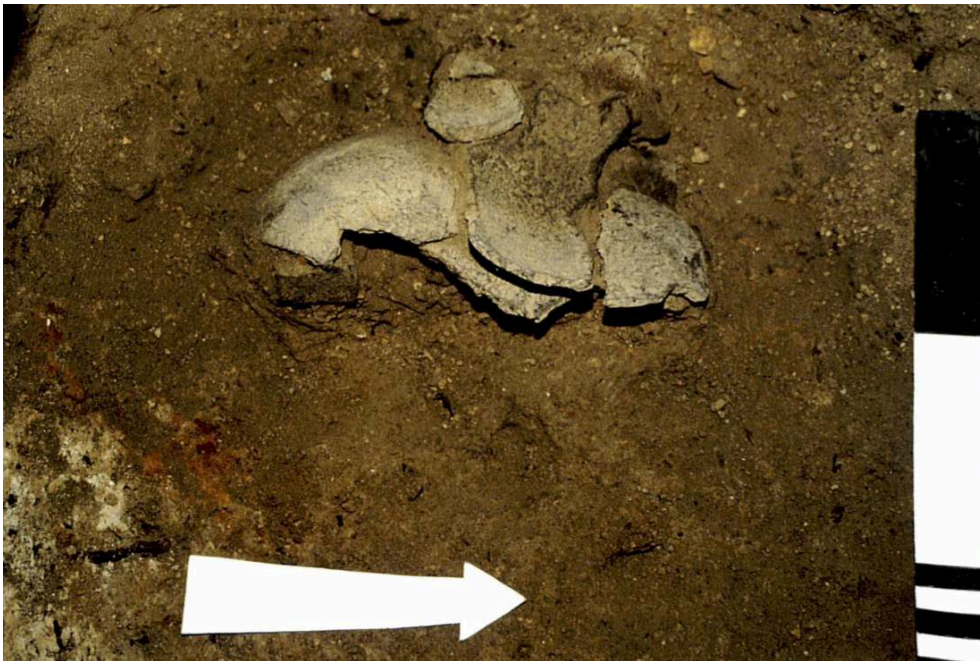
Fig. 2 – Vue d'ensemble de la partie nord



Au centre, l'ancien sondage.

Cliché : équipe de fouille.

Fig. 3 – Décapage ouest : fragments d'un petit vase



À gauche, amas cendreux, avec particules charbonneuses et sol rubéfié.
Cliché : équipe de fouille.

INDEX

sujets <https://ark.frantiqu.fr/ark:/26678/pcrtKJVpuP3AET>, <https://ark.frantiqu.fr/ark:/26678/pcrtDlzbGxWvTo>, <https://ark.frantiqu.fr/ark:/26678/pcrtndtKYYInFs>, <https://ark.frantiqu.fr/ark:/26678/pcrtRzBDVyGa>, <https://ark.frantiqu.fr/ark:/26678/pcrtxs8Kml8jLw>, <https://ark.frantiqu.fr/ark:/26678/pcrtwvFLgSQRs5>, <https://ark.frantiqu.fr/ark:/26678/pcrt448yYmVDuT>, <https://ark.frantiqu.fr/ark:/26678/pcrtEfcf8rSZvm>, <https://ark.frantiqu.fr/ark:/26678/pcrtxaAvFeoE3Z>, <https://ark.frantiqu.fr/ark:/26678/pcrtATL3ZnpSP5>, <https://ark.frantiqu.fr/ark:/26678/pcrtSpZKiFuqSw>, <https://ark.frantiqu.fr/ark:/26678/pcrtT2H2KjqBcU>, <https://ark.frantiqu.fr/ark:/26678/pcrtLvx6qlliRn>, <https://ark.frantiqu.fr/ark:/26678/pcrtxgqwEiYTZr>, <https://ark.frantiqu.fr/ark:/26678/pcrtYxwggS5qti>, <https://ark.frantiqu.fr/ark:/26678/pcrtlhRBmey0WK>, <https://ark.frantiqu.fr/ark:/26678/pcrtq3R2kFrtAu>

Année de l'opération : 1991

nature <https://ark.frantiqu.fr/ark:/26678/pcrtcJxzOpgs7T>

chronologie <https://ark.frantiqu.fr/ark:/26678/pcrtwpx5MU2hlw>, <https://ark.frantiqu.fr/ark:/26678/pcrtH8P95EucZz>, <https://ark.frantiqu.fr/ark:/26678/pcrtHlenwSnkDM>, <https://ark.frantiqu.fr/ark:/26678/pcrtGTWPtWn8qu>

lieux <https://ark.frantiqu.fr/ark:/26678/pcrtSEeAipsBLD>, <https://ark.frantiqu.fr/ark:/26678/crtB8WDyqd6u9>, <https://ark.frantiqu.fr/ark:/26678/pcrtJlOy6OeKRi>, <https://ark.frantiqu.fr/ark:/26678/pcrtteg26UPMVdD>