



ADLFI. Archéologie de la France - Informations

une revue Gallia
Auvergne-Rhône-Alpes | 1991

Roanne – 16-26 rue de la Berge

Fouille préventive d'urgence (1991)

Olivier Blin



Édition électronique

URL : <http://journals.openedition.org/adlfi/62259>

ISSN : 2114-0502

Éditeur

Ministère de la Culture

Référence électronique

Olivier Blin, « Roanne – 16-26 rue de la Berge » [notice archéologique], *ADLFI. Archéologie de la France - Informations* [En ligne], Auvergne-Rhône-Alpes, mis en ligne le 20 mars 2021, consulté le 25 mars 2021. URL : <http://journals.openedition.org/adlfi/62259>

Ce document a été généré automatiquement le 25 mars 2021.

© ministère de la Culture et de la Communication, CNRS

Roanne – 16-26 rue de la Berge

Fouille préventive d'urgence (1991)

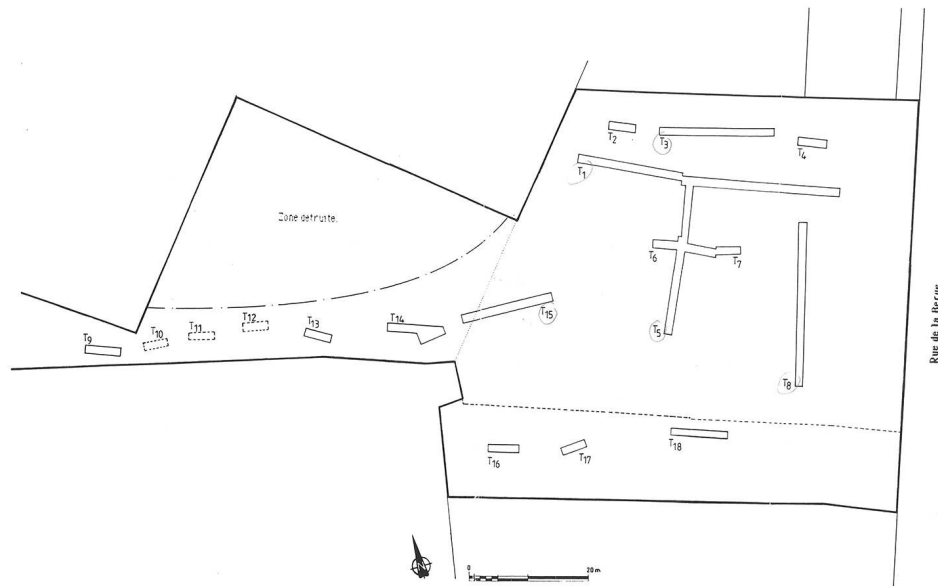
Olivier Blin

NOTE DE L'ÉDITEUR

Blin O. 1991 : *Sondages et étude d'impact archéologique sur le site de la nécropole antique, 16-26 rue de la berge, Roanne.*

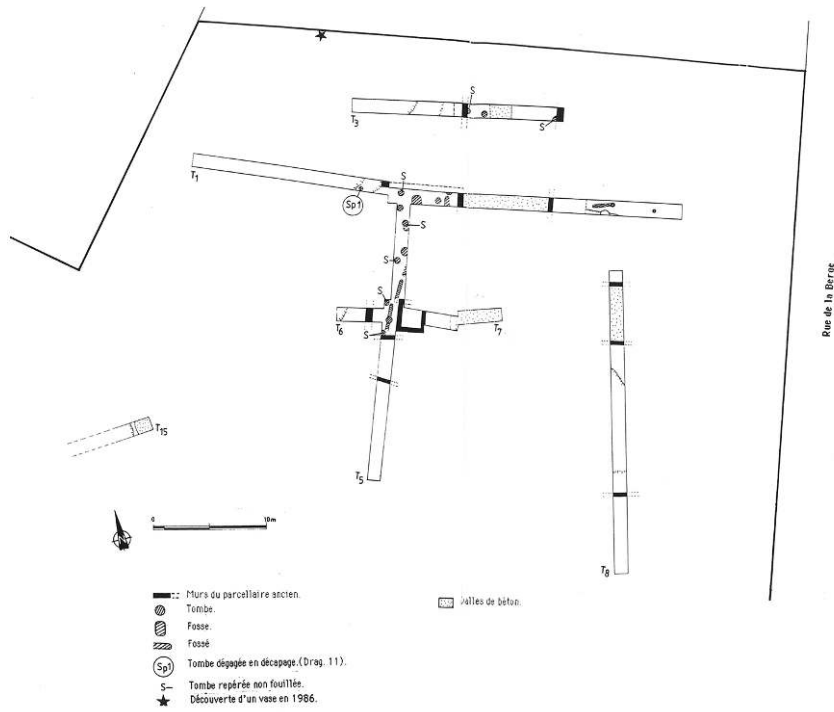
- 1 L'émergence d'un vaste programme immobilier portant sur l'extrémité sud de la nécropole antique de *Rodumna* a justifié la réalisation d'une campagne de diagnostic portant sur l'emprise du projet.
- 2 Les sondages ont permis de cerner la limite sud de la nécropole. Fosses à incinération et dépôts d'urnes funéraires occupent environ 800 m² du tènement, qui devra faire l'objet d'une fouille de sauvetage.

Fig. 1 – Implantation des tranchées de sondages



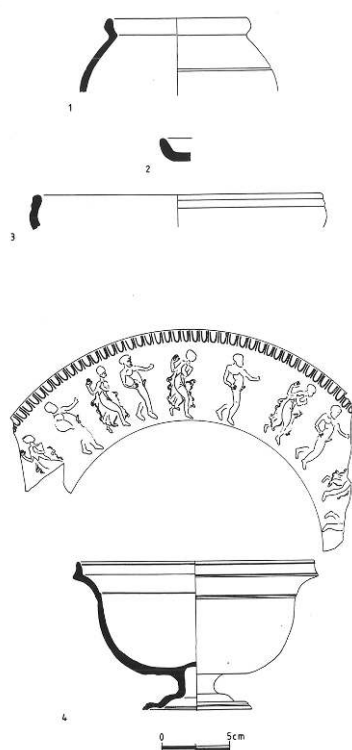
Dessin : équipe de fouille.

Fig. 2 – Relevé des tranchées ayant livré des vestiges



Dessin : équipe de fouille.

Fig. 3 – Sondage 1, céramique



1, fragments de vases ovoïdes ; **2**, fragment d'assiette (imitation de céramique campanienne) ; **3**, fragment de vase bas ouvert à col sans inflexion ; **4**, Drag. 1 1 (sigillée du centre de la Gaule à décor moulé, frise de satyres et ménades), provenant d'une sépulture.

Dessins : équipe de fouille.

INDEX

lieux <https://ark.frantiq.fr/ark:/26678/pcrtSEeAipsBLD>, <https://ark.frantiq.fr/ark:/26678/crtB8WDyqd6u9>, <https://ark.frantiq.fr/ark:/26678/pcrtzWwOdr34hl>, <https://ark.frantiq.fr/ark:/26678/pcrtezB7lc7zkz>

Année de l'opération : 1991

chronologie <https://ark.frantiq.fr/ark:/26678/pcrtxT02uJOogm>, <https://ark.frantiq.fr/ark:/26678/pcrtof7EHNsS2e>, <https://ark.frantiq.fr/ark:/26678/pcrtZTmusVUU24>, <https://ark.frantiq.fr/ark:/26678/pcrtlkSWVMVuqB>, <https://ark.frantiq.fr/ark:/26678/pcrtH5r3FYBpwe>

nature <https://ark.frantiq.fr/ark:/26678/pcrtCjxzOpgs7T>

sujets <https://ark.frantiq.fr/ark:/26678/pcrtNb90Egda4H>, <https://ark.frantiq.fr/ark:/26678/crtMK52omryzY>, <https://ark.frantiq.fr/ark:/26678/pcrtsIm3RuNMGu>, <https://ark.frantiq.fr/ark:/26678/pcrtMw5xXEAY1F>, <https://ark.frantiq.fr/ark:/26678/pcrttBlxHKUw54>, <https://ark.frantiq.fr/ark:/26678/pcrt795b632nWw>, <https://ark.frantiq.fr/ark:/26678/pcrtms20Av82PY>, <https://ark.frantiq.fr/ark:/26678/pcrtgip9BycWFy>, <https://ark.frantiq.fr/ark:/26678/pcrtt5JlTMM6i9>, <https://ark.frantiq.fr/ark:/26678/pcrtB9St4P5oUc>, <https://ark.frantiq.fr/ark:/26678/pcrt7ON1SbYHuf>, <https://ark.frantiq.fr/ark:/26678/pcrtRSkVB0xGL9>