



## **ADLFI. Archéologie de la France - Informations**

une revue Gallia

Auvergne-Rhône-Alpes | 2020

---

### **Suze-la-Rousse – La Garenne et les abords du château**

Prospection thématique (2020)

**Guillaume Roquefort**

---



#### **Édition électronique**

URL : <https://journals.openedition.org/adlfi/70624>

ISSN : 2114-0502

#### **Éditeur**

Ministère de la Culture

#### **Référence électronique**

Guillaume Roquefort, « Suze-la-Rousse – La Garenne et les abords du château » [notice archéologique], *ADLFI. Archéologie de la France - Informations* [En ligne], Auvergne-Rhône-Alpes, mis en ligne le 31 mai 2021, consulté le 02 août 2021. URL : <http://journals.openedition.org/adlfi/70624>

---

Ce document a été généré automatiquement le 2 août 2021.

© ministère de la Culture et de la Communication, CNRS

---

# Suze-la-Rousse – La Garenne et les abords du château

Prospection thématique (2020)

Guillaume Roquefort

---

## NOTE DE L'ÉDITEUR

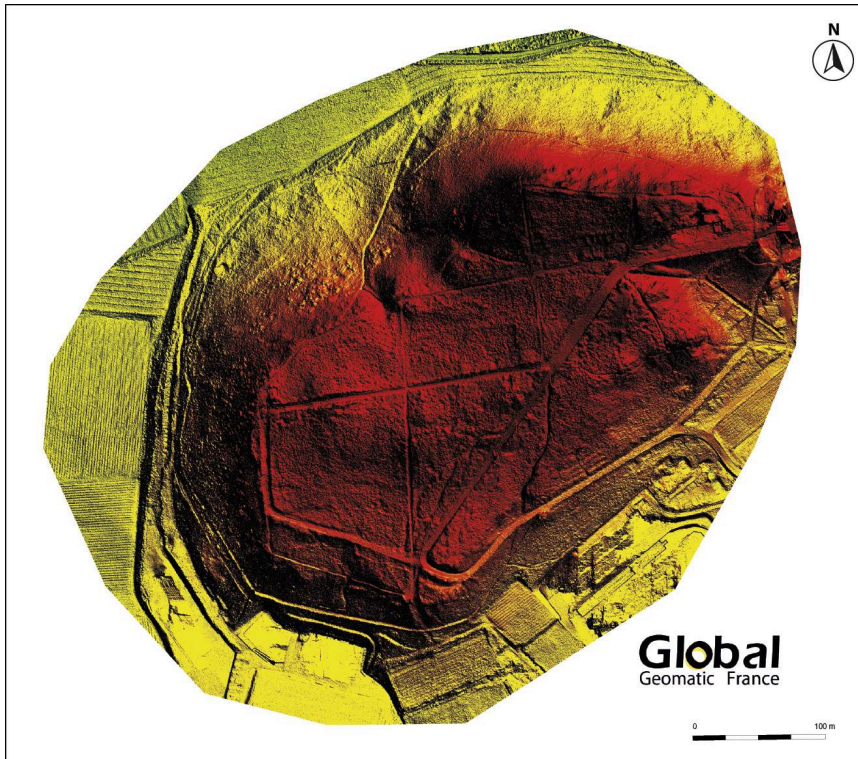
Organisme porteur de l'opération : Patrimoniae

**Roquefort G. 2021** : *Étude préalable La Garenne de Suze-la-Rousse et les abords du château, rapport d'opération programmée, opération 2020, Patrimoniae.*

- 1 Suze-la-Rousse est située à 8 km au sud de Bollène et 39 km au nord de Montélimar. Le plateau rocheux de la Garenne se caractérise par sa vaste étendue boisée de plus de 23 ha (chêne vert, chêne blanc, buis, pin). Sous l'Ancien Régime, les Garennes étaient des réserves de gibier où s'appliquait le droit seigneurial. Cet espace comprend un Jeu de Paume dont il a été démontré qu'il constituait le plus ancien bâtiment de jeu de balle et l'espace de pratique le mieux conservé de France, ainsi qu'un pigeonnier, une « glacière » et une chapelle Saint-Michel qui constituent de nombreux points d'intérêt pour les visiteurs. L'ensemble architectural (château, Jeu de Paume) et l'environnement (pigeonnier, chapelle Saint-Michel, oratoire, carrière d'exploitation) du site offrent un paysage dense et complexe procédant d'une formation multiséculaire.
- 2 Depuis 2015, Patrimoniae et Chronoterre (G. Roquefort, responsable d'opération des deux structures) associés à des universitaires (faculté des sciences du sport, université Toulouse 3 Paul-Sabatier - Framespa UMR 5136, université Toulouse 2 Jean-Jaurès), de professionnels de différents horizons (botaniste, géologue, géomètre, architecte...) ont mené plusieurs investigations sur le Jeu de Paume et sur la Garenne.
- 3 L'intervention portant sur le site de Suze-la-Rousse en octobre 2020 s'inscrit dans la continuité des précédentes opérations archéologiques (2015-2016, 2017, 2018, 2019), consacrées, pour la plupart, à l'étude du Jeu de Paume.

- 4 En 2019, une première intervention avait permis de réaliser un pré-recensement des gisements archéologiques. L'opération de 2020 avait pour objectif d'en préciser la nature et l'emprise grâce à l'utilisation d'un Lidar (méthode de télédétection et de télémétrie) (fig. 1).

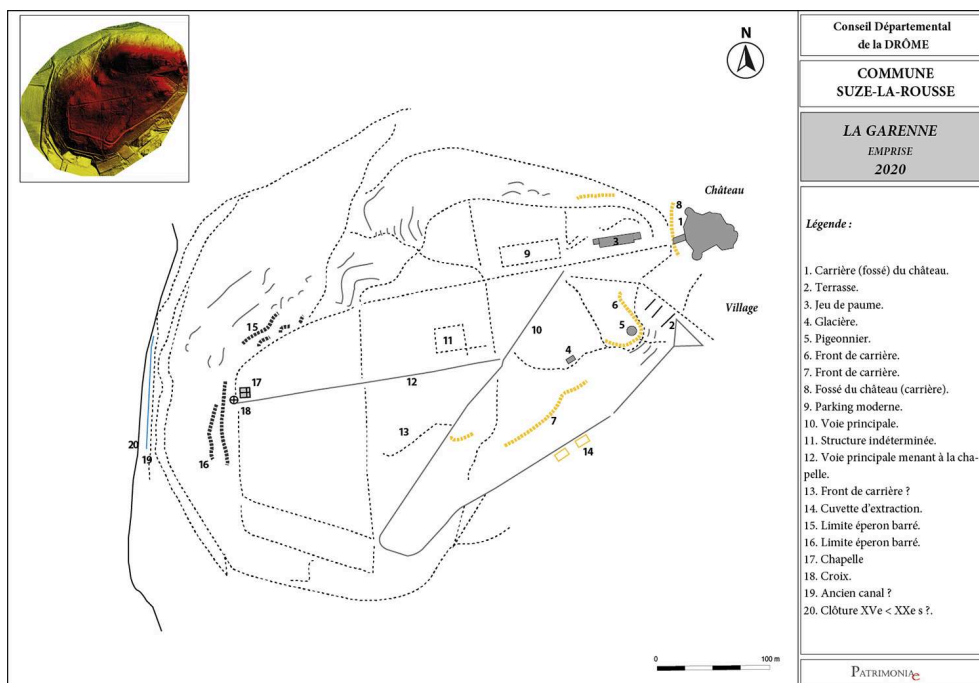
Fig. 1 – Détails relevés par le LiDAR



Global Geomatic France.

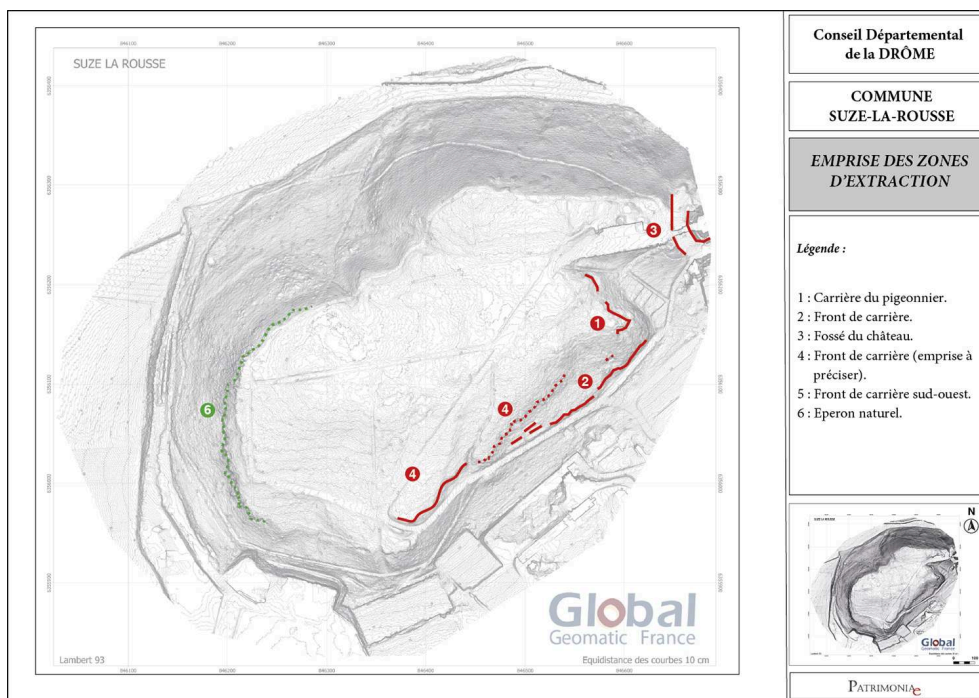
- 5 Les résultats révélés par cet équipement se sont avérés particulièrement surprenants, tant par la précision des positions que par le nombre des témoins archéologiques. Nous avons ainsi pu dénombrer plusieurs types de vestiges cohérents appartenant à plusieurs horizons chronologiques, s'étalant de la Protohistoire à la période moderne (fig. 2) : la présence d'un parcellaire et d'un réseau viaire denses et diversifiés de « jardins », l'emprise (exacte) de la « carrière » sud se développant d'est en ouest (secteur pigeonnier) (fig. 3), mais également celle du fossé du château, l'emprise de l'éperon barré à l'ouest du site, au niveau de l'actuelle chapelle Saint-Michel, la présence d'un canal (XIX<sup>e</sup> s. ?) longeant la clôture ouest et demeurant inachevé, ou du moins obstrué à son extrémité sud, la présence d'une « structure » de plan carré longeant la voie principale reliant la chapelle Saint-Michel au château.

Fig. 2 – Interprétation des indices relevés au LiDAR



Global Geomatic France et équipe de fouille.

Fig. 3 – Localisation des zones d'extraction



Global Geomatic France et équipe de fouille.

- 6 Enfin, à l'extrémité sud-est, plusieurs terrasses de jardins potagers ont pu être observées. Elles donneront lieu sans doute en 2021 à l'ouverture d'un sondage afin de préciser l'évolution occupationnelle du secteur.

---

## BIBLIOGRAPHIE

**Roquefort G. 2016** : *Suze-la-Rousse, lieu-dit La Garenne, sondages avec relevés de bâti*, Chronoterre, 2 vol.

**Roquefort G. 2018a** : *Jeu de Paume de Suze-la-Rousse, renaissance d'un Jeu De Paume, du chantier de fouilles archéologiques à la mise en valeur d'un site emblématique, projet du GIS Jeu et Sociétés (2016-2017)*, janvier 2018.

**Roquefort G. 2018b** : *Jeu de Paume de Suze-la-Rousse, renaissance d'un Jeu De Paume, projet du GIS Jeu et Sociétés (2017-2018), étape 2*, octobre 2018.

**Roquefort G. 2019** : *Étude préalable historique, archéologique, botanique : la Garenne de Suze-la-Rousse, projet du Gis « Jeu et sociétés » (2018-2019)*.

## INDEX

**lieux** <https://ark.frantiqu.fr/ark:/26678/pcrtSEeAipsBlD>, <https://ark.frantiqu.fr/ark:/26678/crtB8WDYqd6u9>, <https://ark.frantiqu.fr/ark:/26678/pcrtKgdLgiLWkX>, <https://ark.frantiqu.fr/ark:/26678/pcrtPwg1KUaD8a>

**chronologie** <https://ark.frantiqu.fr/ark:/26678/pcrtHlenwSnkDM>, <https://ark.frantiqu.fr/ark:/26678/pcrtXT02uJOogm>, <https://ark.frantiqu.fr/ark:/26678/pcrtof7EHNS2e>, <https://ark.frantiqu.fr/ark:/26678/pcrtZTmusVUU24>, <https://ark.frantiqu.fr/ark:/26678/pcrtAQyKm9qosx>, <https://ark.frantiqu.fr/ark:/26678/pcrtkWqzTusoxz>, <https://ark.frantiqu.fr/ark:/26678/pcrtPSEEZSBEJp>, <https://ark.frantiqu.fr/ark:/26678/pcrt59R77d1H15>

**nature** <https://ark.frantiqu.fr/ark:/26678/crtcYIBmBlBPH>, <https://ark.frantiqu.fr/ark:/26678/pcrtD900pLBG6t>, <https://ark.frantiqu.fr/ark:/26678/pcrtWIlj2RNum>

**Année de l'opération** : 2020

**Sujets** <https://ark.frantiqu.fr/ark:/26678/pcrtV3kw2a2i6i>, <https://ark.frantiqu.fr/ark:/26678/pcrtS3oJgVjRu>, <https://ark.frantiqu.fr/ark:/26678/pcrtKJVpuP3AET>, <https://ark.frantiqu.fr/ark:/26678/pcrtDlzbGxWvTo>, <https://ark.frantiqu.fr/ark:/26678/pcrtbptj4SOA1W>, <https://ark.frantiqu.fr/ark:/26678/pcrtRFSvuXH6BD>, <https://ark.frantiqu.fr/ark:/26678/pcrtW0KbTFT2kb>, <https://ark.frantiqu.fr/ark:/26678/pcrtIdEjFMFAod>, <https://ark.frantiqu.fr/ark:/26678/pcrtVJZca9L0GP>, <https://ark.frantiqu.fr/ark:/26678/pcrt30jRVudWjq>, <https://ark.frantiqu.fr/ark:/26678/pcrtY20DKUZ2AS>, <https://ark.frantiqu.fr/ark:/26678/pcrtov7zLJpAfX>, <https://ark.frantiqu.fr/ark:/26678/pcrtXbnSYWENsu>, <https://ark.frantiqu.fr/ark:/26678/pcrtc6LNxVnfT8>, <https://ark.frantiqu.fr/ark:/26678/pcrt3G8RooGUEu>, <https://ark.frantiqu.fr/ark:/26678/pcrtg00vcKiNap>, <https://ark.frantiqu.fr/ark:/26678/pcrtXhKSYgoqEP>, <https://ark.frantiqu.fr/ark:/26678/pcrtjclbYvph1S>, <https://ark.frantiqu.fr/ark:/26678/pcrt1eKrSANesO>, <https://ark.frantiqu.fr/ark:/26678/pcrtZig4pNZk7B>, <https://ark.frantiqu.fr/ark:/26678/pcrtu9P4MNQ4K8>, <https://ark.frantiqu.fr/ark:/26678/pcrteyHooFdq8e>

## AUTEURS

**GUILLAUME ROQUEFORT**

Patrimoniae