

## Lisieux – Collège Notre-Dame

François Delahaye et Lenaïg Féret

---



### Édition électronique

URL : <http://journals.openedition.org/adlfi/7519>  
ISSN : 2114-0502

### Éditeur

Ministère de la culture

### Référence électronique

François Delahaye et Lenaïg Féret, « Lisieux – Collège Notre-Dame », *ADLFI. Archéologie de la France - Informations* [En ligne], Basse-Normandie, mis en ligne le 01 mars 2007, consulté le 19 avril 2019.  
URL : <http://journals.openedition.org/adlfi/7519>

---

Ce document a été généré automatiquement le 19 avril 2019.

© Ministère de la Culture et de la Communication, CNRS

---

# Lisieux – Collège Notre-Dame

François Delahaye et Lénéaïg Féret

---

Date de l'opération : 2007 (EX)

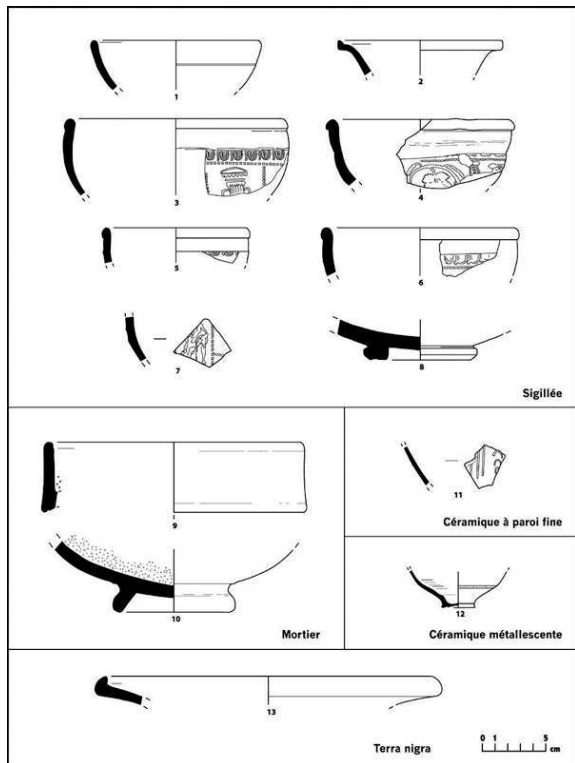
Inventeur(s) : Delahaye François (INRAP) ; Féret Lénéaïg

- 1 Le projet de construction d'un nouveau restaurant scolaire dans l'enceinte du collège Notre-Dame a nécessité la réalisation d'un diagnostic archéologique, celui-ci étant localisé à proximité de la nécropole Michelet fouillée de 1990 à 1993 par Didier Paillard.
- 2 Les sondages ont permis de mettre au jour quelques structures, principalement modernes, et un ancien puits dont la partie supérieure a été utilisée comme fosse-dépotoir après son abandon. Cette fosse a livré un mobilier céramique (Fig. n°1 : Céramique du Haut-Empire) abondant, caractéristique de la sphère domestique. Ce lot est principalement représenté par des céramiques à pâte claire et à pâte sombre constituées de formes ouvertes (plats, gobelets, écuelles) et de formes fermées, majoritaires (cruches et pots). Les productions des ateliers du Centre de la Gaule sont également attestées (sigillée, céramique à paroi fine, céramique métallescente), ainsi que des fragments d'amphore de production régionale ou d'importation (amphore à huile de bétique avec anse marquée d'un timbre mal imprimé). Ce lot peut être attribué à la seconde moitié du II<sup>e</sup> s. et à la première moitié du III<sup>e</sup> s. Un élément de tabletterie a également été recueilli dans le comblement. Il peut être mis en relation avec les traces d'activités artisanales reconnues sur le site de Michelet.
- 3 DELAHAYE François et FÉRET Lénéaïg

---

## ANNEXES

Fig. n°1 : Céramique du Haut-Empire



Auteur(s) : Delahaye, François. Crédits : Delahaye, François (2007)

## INDEX

**Index chronologique** : Empire romain, II<sup>e</sup> siècle apr. J.-C., III<sup>e</sup> siècle apr. J.-C., Temps Modernes

**Index géographique** : Basse-Normandie, Calvados (14), Lisieux

**operation** Expertise (EX)

## AUTEURS

FRANÇOIS DELAHAYE

INRAP