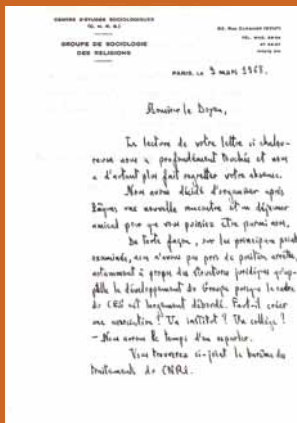


Lettre ouverte de Gabriel Le Bras au groupe de sociologie des religions, 7 mars 1968. EHESS, Fonds Jacques Maître, non coté.



Réponse de Jacques Maître à Gabriel Le Bras, 9 mars 1968. EHESS, Fonds Gabriel Le Bras, carton 83.



Entrée gratuite dans la limite des places disponibles

Journée d'étude coorganisée par les Archives nationales et l'École des hautes études en sciences sociales

Contact emmanuelle.giry@culture.gouv.fr

Archives nationales
59 rue Guynemer
93383 Pierrefitte-sur-Seine

Métro ligne 13, station Saint-Denis-Université



ARCHIVES NATIONALES PIERREFITTE-SUR-SEINE

Journée d'étude du 10 décembre 2014



Archive(s) et recherche en sociologie des religions

Conception, réalisation: Archives nationales - Pôle Image

**ARCHIVES
NATIONALES
PIERREFITTE - SUR - SEINE**
Journée d'étude du 10 décembre 2014

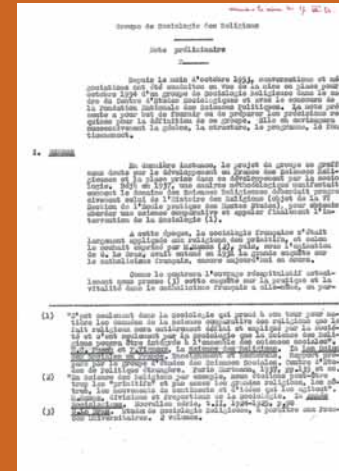
Après avoir été placée au centre de la théorie sociologique par Durkheim et Weber, la religion fait, depuis un demi-siècle, l'objet d'un domaine de spécialité au sein des sciences sociales. La création, dans l'immédiat après-guerre, d'un groupe de sociologie des religions au CNRS et d'une revue, *Archives de sociologie des religions* (devenue *Archives de sciences sociales des religions* à partir de 1973), marque cette évolution. La marginalisation puis le retour des questions religieuses au centre de l'actualité accompagnent le mouvement. Plusieurs générations de chercheurs ont développé dans le même temps concepts et arts d'enquête aux frontières de l'histoire, de la sociologie et de l'anthropologie. La reconnaissance de cette histoire intellectuelle par les textes, les témoignages et les archives ne fait que commencer. Elle s'inscrit résolument dans la perspective du grand équipement documentaire du futur Campus Condorcet.

La journée d'étude se donne l'objectif de préciser, à partir de cas concrets, ce que le travail d'archives apporte à la connaissance de savoirs en train de s'élaborer et de se transmettre. Elle se veut aussi être la première d'une série autour des entreprises de sauvegarde de la mémoire des laboratoires en sciences sociales. Elle associe notamment les Archives nationales et l'École des hautes études en sciences sociales dans le cadre des Ateliers Condorcet.

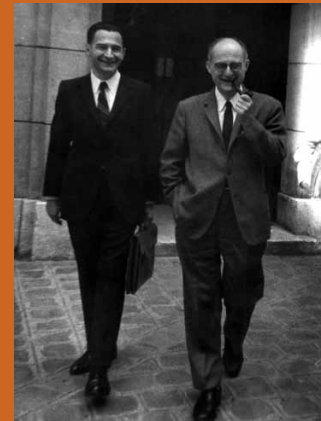
1^{er} page. Tableau de tâches en instance dans le bureau de Jacques Maitre (cliché Pierre Lassave).

- 9h00 **Accueil des participants**
- 9h15 **Mot d'accueil**
par Emmanuel ROUSSEAU,
directeur des fonds,
Archives nationales
- 9h30 **Les archives de la recherche à l'EHESS,**
par Brigitte MAZON,
Service des archives, EHESS
- 10h00 **La sociologie en ses archives : l'exemple du groupe de sociologie des loisirs,**
par Emmanuelle GIRY,
Département de l'Éducation,
de la Culture et des Affaires sociales,
Archives nationales
- 10h30 Pause
- 10h45 **Qu'est-ce qu'une archive de chercheur ?,**
par Jean-François BERT,
Université de Lausanne
- 11h30 **Le fonds Alice et Robert Hertz : archives, enquêtes et édition critique,**
par Stéphane BACIOCCHI,
Centre d'anthropologie religieuse européenne, CRH-EHESS
- 12h00 **Discussion sous la présidence de Dominique LOGNA-PRAT,**
Centre d'études interdisciplinaires des faits religieux, CNRS-EHESS
- 12h30 Visite du bâtiment

- 14h00 **Le fonds du chanoine Boulard, sa composition, ses usages,**
par Guillaume CUCHET,
Institut universitaire de France
- 14h30 **Le projet naissant des archives du Groupe de sociologie des religions,**
par Pierre LASSAVE,
Archives de sciences sociales des religions
- 15h00 **Les fonds Gabriel Le Bras : archives personnelles d'un marginal central,**
par Yann POTIN,
Département de l'Éducation,
de la Culture et des Affaires sociales,
Archives nationales
- 15h30 **Que contient le fonds Séguy ?**
par Isabelle WEILAND,
Service des archives, EHESS
- 16h00 **Apports et limites du fonds Séguy face à la connaissance d'une œuvre et de sa portée**
par Danièle HERVIEU-LÉGER,
Centre d'anthropologie religieuse européenne, CRH-EHESS
- 16h30 **Discussion sous la présidence de Pierre-Antoine FABRE,**
Archives de sciences sociales des religions



Rapport à la direction générale du CNRS envoyé pour le comité de direction du 7 juillet 1954. Arch. nat., 19780305/11.



Jean Séguy et Henri Desroche (s. d.). EHESS, Fonds Jean Séguy.



Note de Michel Lejeune, directeur du CNRS, sur la création du groupe de sociologie des religions, 7 juillet 1954. Arch. nat., 19780305/11.