

## Éléments d'architecture ottomane au Caire

Jean-Luc Arnaud

---



### Édition électronique

URL : <http://journals.openedition.org/ema/434>

DOI : 10.4000/ema.434

ISSN : 2090-7273

### Éditeur

CEDEJ - Centre d'études et de documentation économiques juridiques et sociales

### Édition imprimée

Date de publication : 30 juin 1991

Pagination : 11-20

ISSN : 1110-5097

### Référence électronique

Jean-Luc Arnaud, « Éléments d'architecture ottomane au Caire », *Égypte/Monde arabe* [En ligne], Première série, Des espaces qualifiés 2, mis en ligne le 08 juillet 2008, consulté le 30 avril 2019. URL : <http://journals.openedition.org/ema/434> ; DOI : 10.4000/ema.434

---

Ce document a été généré automatiquement le 30 avril 2019.

© Tous droits réservés

---

# Éléments d'architecture ottomane au Caire

Jean-Luc Arnaud

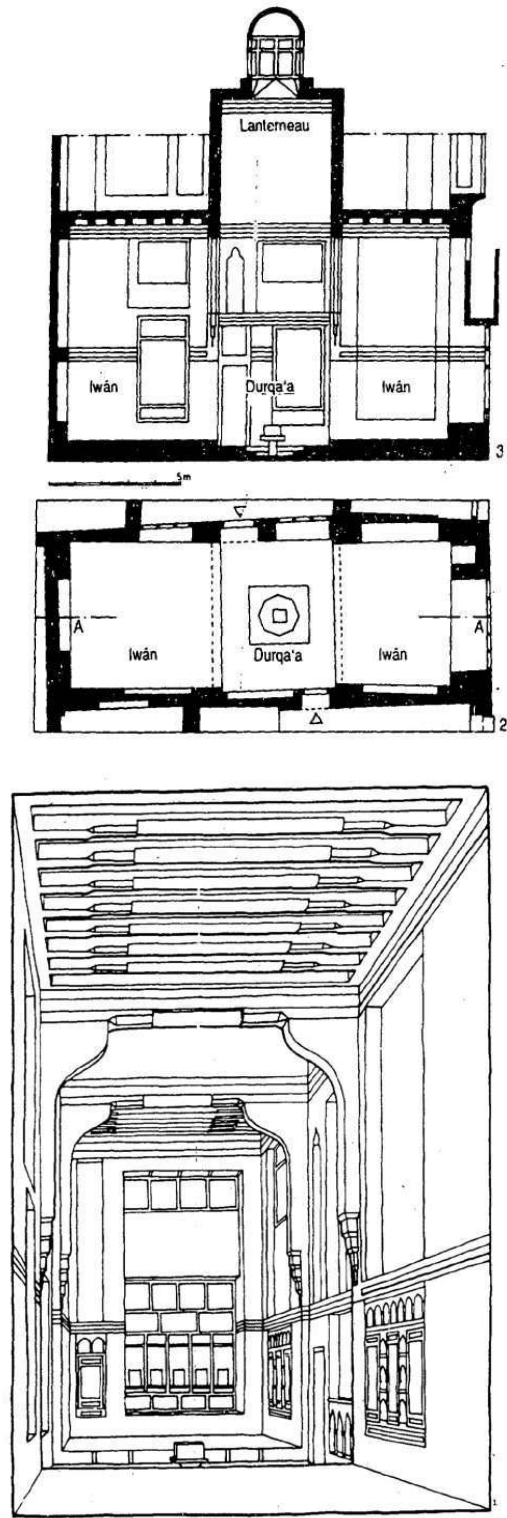
---

- 1 *Qâ'a - riwâq - maq'ad - tahtabûch* - Pièce, salle, salon, loge... les substantifs de la langue française et leurs qualificatifs : ouvert, fermé, couvert, carré, oblong, haut, bas, grand, petit... se révèlent le plus souvent impuissants à « traduire » des lieux sans équivalents – ni en termes d'espace, ni en termes de pratiques – en Occident. Les représentations graphiques, malgré la partialité de leur point de vue, apportent un complément important aux descriptions écrites et aux définitions que donnent les historiens. Pour chacun des quatre lieux retenus, un dessin perspectif dont l'angle de vue a été choisi de manière à produire une impression comparable à celle qu'une enquête *in situ* pourrait donner, est complété par des plans et des coupes plus abstraits où le spécialiste trouvera les données nécessaires à l'analyse morphologique.

Qâ'a

Maison Suhaymi - Le Caire

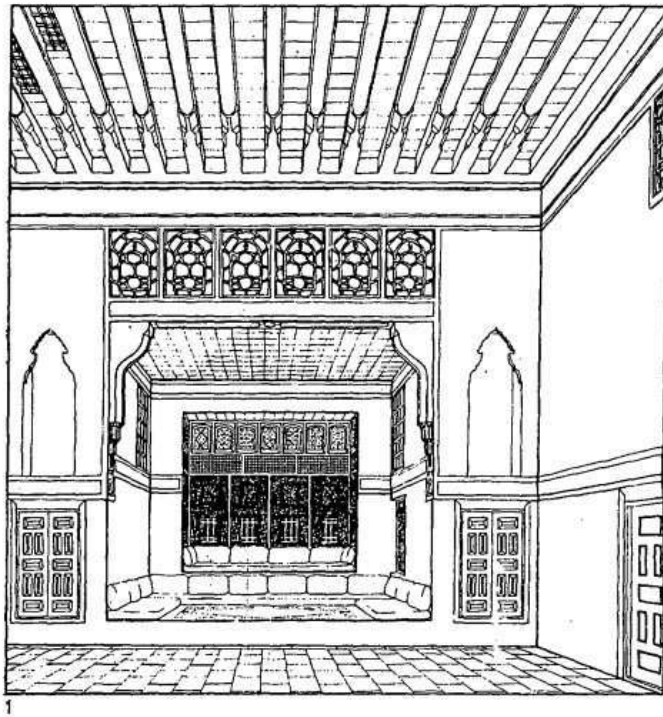
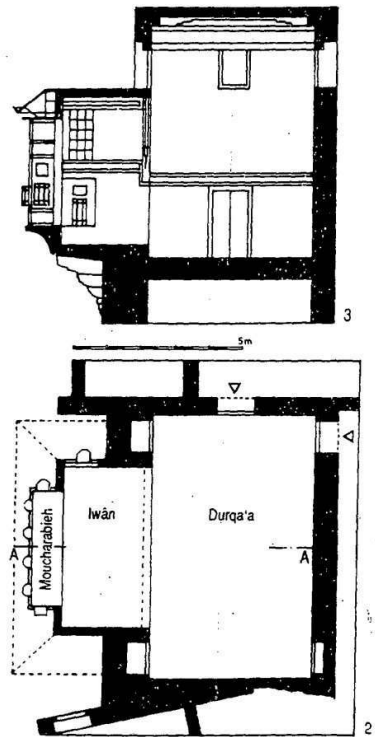
## Grande qâ'a du rez-de-chaussée



1 - Vue depuis le sadr ; 2 - Plan ; 3 - Coupe suivant A

## Riwâq

Palais Al-Razzâz - Le Caire

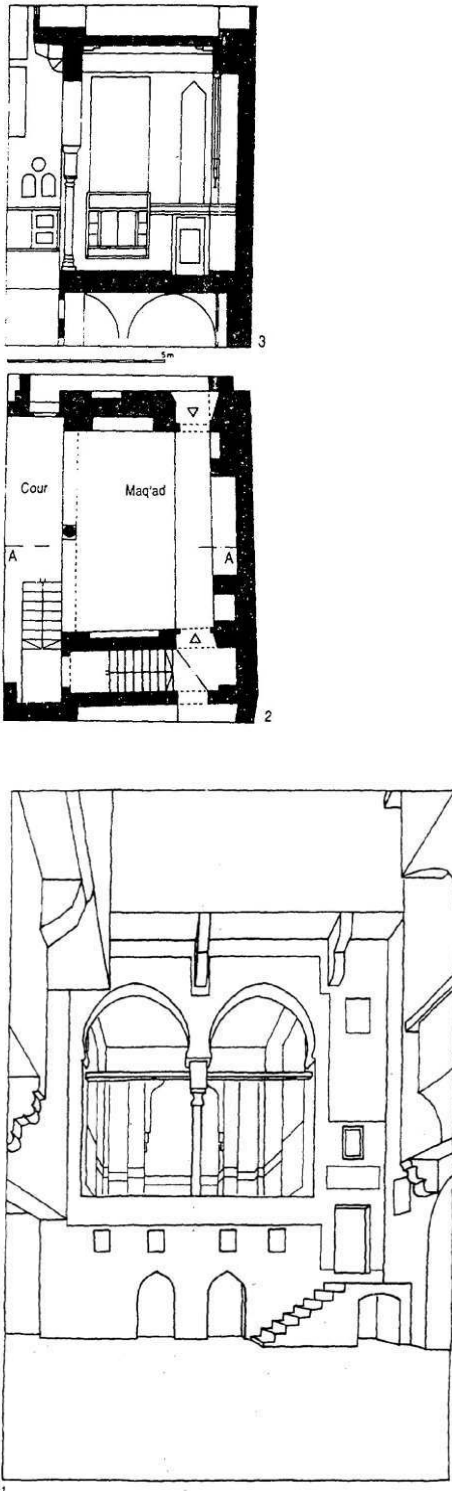


1 – Vue depuis la durqa'a ; 2 – Plan ; 3 – Coupe suivant A

Maq'ad

## Maison Chabchiri- Le Caire

Maq'ad, d'après B. Maury, *Palais et maisons du Caire du XVI<sup>e</sup> au XVIII<sup>e</sup> siècle*, Le Caire, IFAO, 1983, fig. 2 à 9.

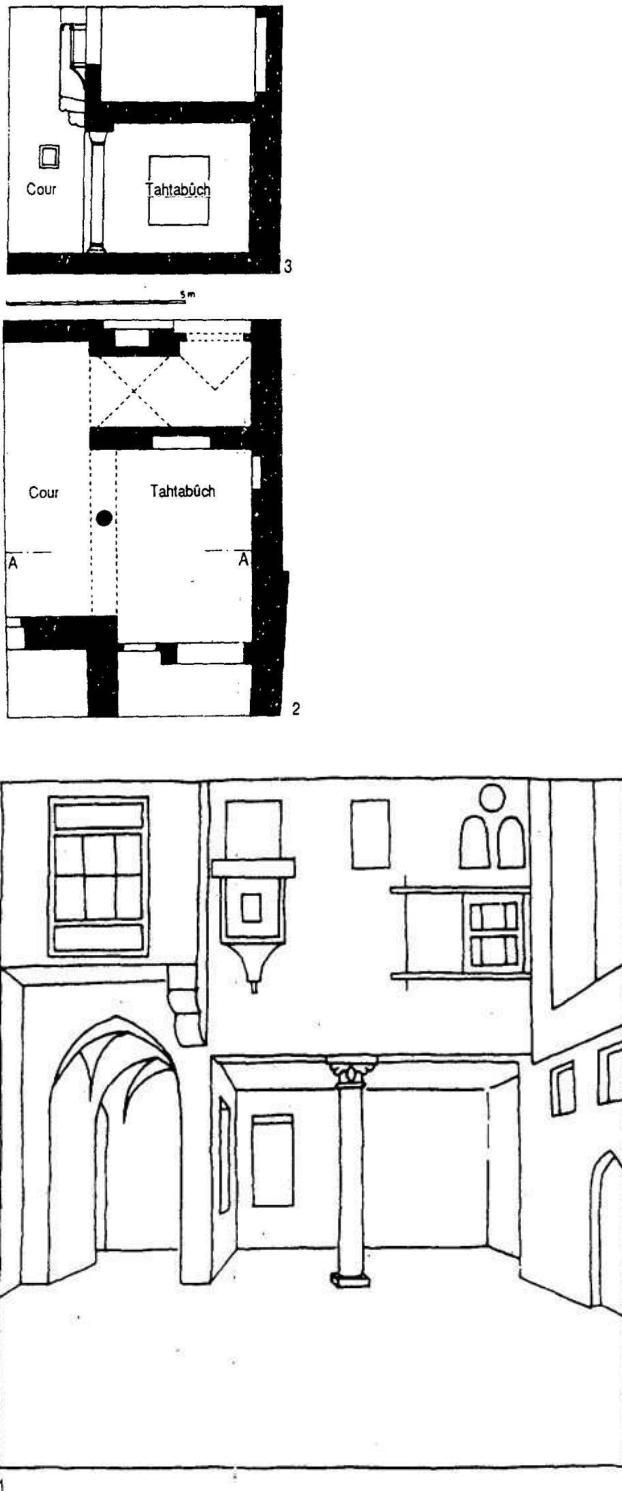


1 – Vue depuis la cour ; 2 – Plan ; 3 – Coupe suivant A

## Tahtabûch

## 2 Maison Chabchirî – Le Caire

Tahtabûch, d'après B. Maury, *Palais et maisons du Caire du XVI<sup>e</sup> au XVIII<sup>e</sup> siècle*, Le Caire, IFAO, 1983, fig. 2 à 9.



1 – Vue depuis le fond de la cour ; 2 – Plan ; 3 – Coupe suivant A.

---

INDEX

**Mots-clés** : architecture, maison

AUTEUR

JEAN-LUC ARNAUD

CEDEJ