

# Sommaire

Préface  
Remerciements  
Introduction

## Première partie. Données géographiques et historiques

La Saône : hydrologie  
La Saône : morphologie et dynamique fluviale  
Historique de l'aménagement du lit de la saône  
Les sources historiques disponibles  
Haut-fond et gué : définition et caractérisation morphologique  
Établissement de la carte des hauts-fonds  
Les passages à gué dans les archives du XIX<sup>e</sup> s.  
(Ponts et Chaussées et armée)  
Confrontation des données archivistiques  
Conclusion

## Deuxième partie. Inventaire archéologique des passages à gué

Les sources documentaires  
Les limites de l'étude  
Les passages incertains  
Les passages possibles  
Les passages probables  
Les passages certains  
Conclusion

## Troisième partie. Le mobilier archéologique des passages à gué : caractéristiques et interprétations

Introduction  
Les occupations et le mobilier du lit mineur (gués et berges) au Néolithique  
Les occupations et le mobilier du lit mineur (gués et berges) à l'Âge du Bronze  
Les occupations et le mobilier du lit mineur (gués et berges) aux âges du Fer  
Les occupations et le mobilier du lit mineur (gués et berges) à l'époque gallo-romaine

## Quatrième partie. Les passages à gué : caractères généraux et synthèse

Les types de sites reconnus dans le lit mineur, aux abords ou sur les gués  
Les indices géographiques et les sites divers présents sur les berges aux abords des gués  
Pourquoi traverser la rivière ?  
Les gués ont-ils tous fonctionné simultanément ?  
Complémentarité ou concurrence entre les gués, les bacs et les ponts ?  
Les îles : un espace fluvial à part ?  
Les gués, la rivière et l'imaginaire  
Conclusion

## Résumés - Zusammenfassung - Abstract

## Lexique

## Bibliographie

----- o o o -----

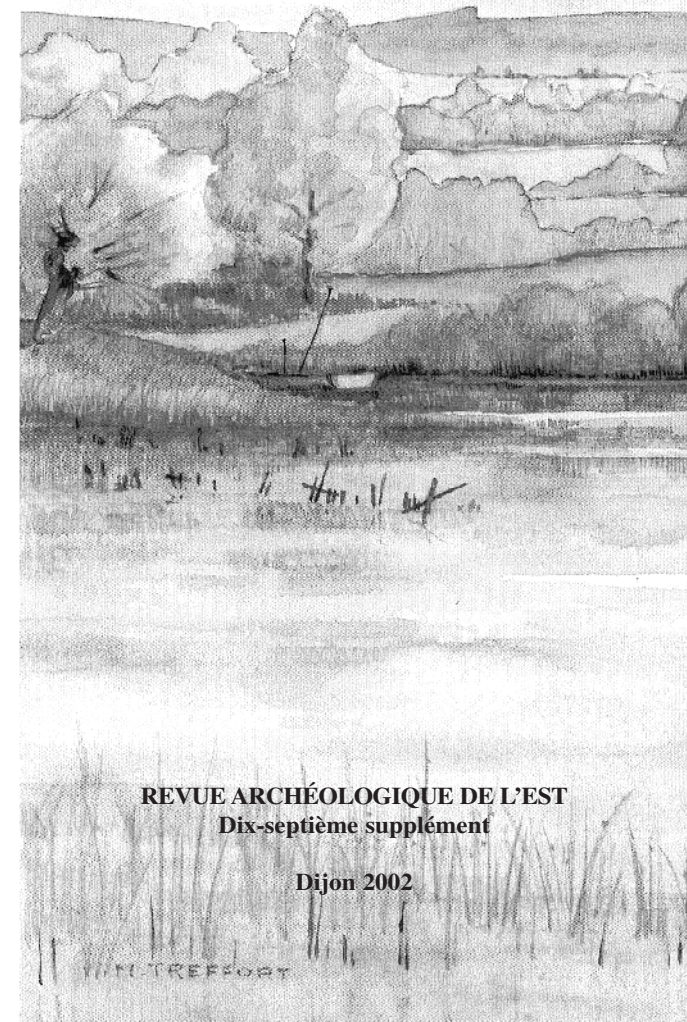
## L'auteur

Au cours de son cursus universitaire à l'Université Lumière-Lyon 2, Annie Dumont a participé, de 1989 à 1993, aux campagnes de fouilles subaquatiques menées dans la Saône sous la direction de Louis Bonnamour. Allocataire de recherche à Lyon 2, elle a soutenu sa thèse sur les passages à gué de la Saône en 1997, sous la direction du professeur Olivier Aurenche. Après avoir été assistant d'étude à L'Afan pendant deux ans, elle est aujourd'hui rattachée au Département des recherches archéologiques subaquatiques et sous-marines (DRASSM, antenne d'Annecy) où elle est chargée de la carte archéologique des cours d'eau. Elle est chercheur à l'UMR 5594 ARTeHIS (Université de Bourgogne).

# Les passages à gué de la Grande Saône

## Approche archéologique et historique d'un espace fluvial (de Verdun-sur-le-Doubs à Lyon)

Annie DUMONT



REVUE ARCHÉOLOGIQUE DE L'EST  
Dix-septième supplément

Dijon 2002

Bon de commande  
**Les passages à gué de la Grande Saône :  
approche archéologique et historique  
d'un espace fluvial**  
(de Verdun-sur-le-Doubs à Lyon)

Annie DUMONT

Un volume de 280 pages, nombreuses illustrations noir et blanc, 4 pl. couleur, format 21 x 29,7

ISBN : 2-9510239-3-6

Prix public : **30 Euros**

NOM : .....

Prénom : .....

Adresse : .....

.....

Code postal..... Ville.....

**Adresse de facturation, si différente :**

.....

.....

Adresse : .....

.....

Code postal..... Ville.....

désire recevoir :

..... exemplaire(s) à 30 E, soit .....

+ frais de port 7 Euros .....

\_\_\_\_\_ Total

Date et signature

**Règlement à l'ordre de :**

**SOCIÉTÉ ARCHÉOLOGIQUE DE L'EST**

**CCP 1268-33 A, DIJON**

**RIP : Ét. 20041 - G. 01004 - N° 0126833A025 - clé : 85**

**IBAN : FR 59 20041 01004 0126833A025 85**

**BIC/SWIFT : PSSTFRPPDIJ**

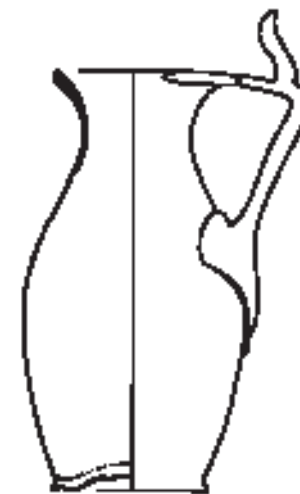
**Pour l'étranger : paiement par chèques, mandat ou virement international uniquement.**

**Résumé**

Utilisé par les piétons, les cavaliers, les voitures attelées, le gué est avant tout un haut-fond naturel. Un inventaire des seuils existant dans le lit de la Saône entre Verdun-sur-le-Doubs et Lyon, réalisé à partir de l'étude des archives des Ponts et Chaussées, permet dans un premier temps de dresser une liste de gués potentiels. Dans un deuxième temps, la confrontation des données issues de la carte archéologique des berges, des prospections et fouilles subaquatiques, du suivi des dragages, de l'analyse des cartes et plans anciens et des archives militaires permet de replacer les passages à gué dans le contexte archéologique de toute une vallée. Le nombre de ces points de franchissement, leur pérennité et la variété des vestiges qui leur sont associés (habitats de l'Âge du Bronze, pavages d'époque romaine, pêcheries, moulins et clayonnages médiévaux, etc.) montrent que le lit mineur de la rivière était un lieu d'implantation humaine au même titre que ses rives.

L'étude des gués permet également d'aborder d'autres sujets comme la présence à leurs abords de certains types d'objets aux époques protohistoriques et romaines, les motifs de traversée, la complémentarité avec les ponts ou les bacs, l'imaginaire lié au milieu fluvial. Les recherches menées depuis trente ans sur la Saône en Chalonnais (sous la direction de Louis Bonnamour), et sans lesquelles ce travail n'existerait pas, ont également prouvé que les cours d'eau pouvaient encore receler des aménagements conservés en place, malgré les travaux incessants dont ils sont l'objet depuis le XIX<sup>e</sup> siècle. L'étude des gués s'achève à cette période au cours de laquelle le partage de la Saône en biefs et la mise en eau des barrages marquent l'arrêt définitif de leur utilisation.

Ouvrage édité avec le concours du  
Ministère de la Culture (DRAC de  
Bourgogne) et de la Région Bourgogne  
(CRRAB)



**Bulletin à retourner à :**

**REVUE ARCHÉOLOGIQUE DE L'EST**

**Université de Bourgogne, UMR 6298 ARTeHIS**

**6, boulevard Gabriel, F 21000 DIJON**

**Tél. 03 80 39 55 66**

**Email : claire.touzel@u-bourgogne.fr**

**Seules les commandes accompagnées d'un règlement seront honorées :  
pour les administrations, d'un bon de commande.**

*Attention : les suppléments à la R.A.E. ne se reçoivent pas par  
abonnement, mais font l'objet d'une commande spécifique.*

Tous les suppléments sur revues.org : URL : <http://rae.revues.org/>